

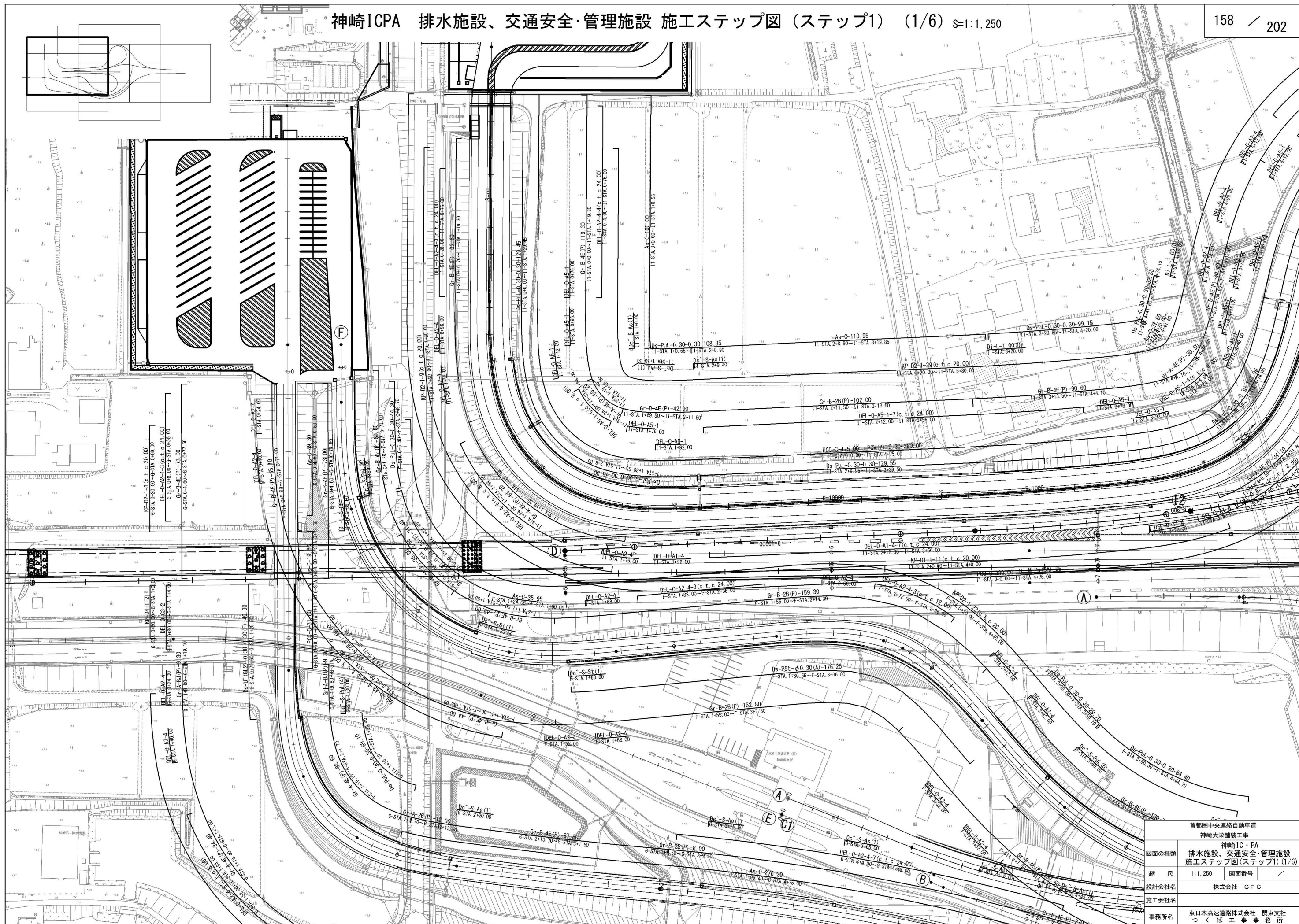
# 神崎ICPA

令和6年5月

## 目 次

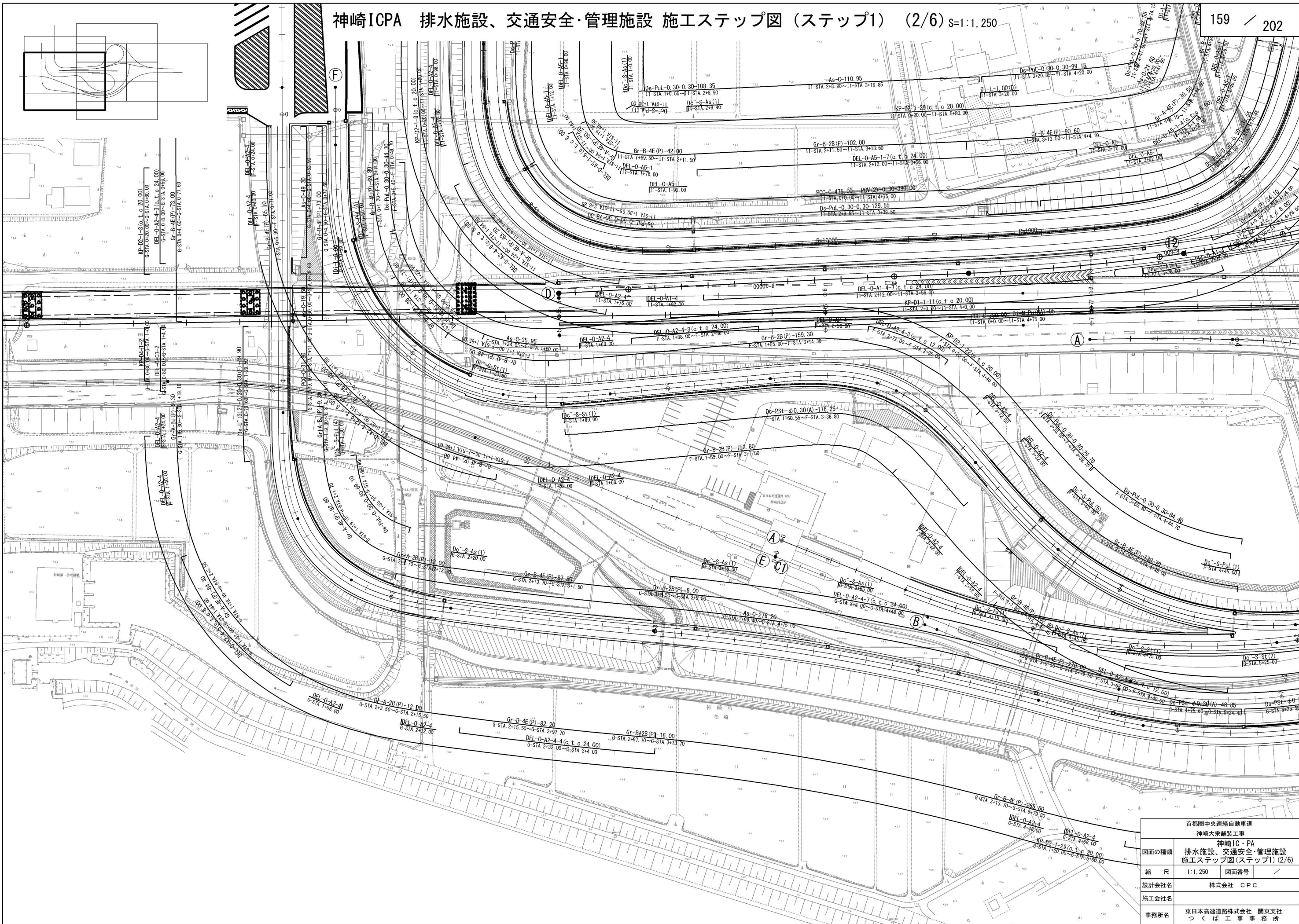
1.	神崎IC・PA	排水施設・交通安全管理施設	ステップ1	158	～	163
2.	神崎IC・PA	排水施設・交通安全管理施設	ステップ2	164	～	169
3.	神崎IC・PA	排水施設・交通安全管理施設	ステップ3	170	～	175
4.	神崎IC・PA	路面標示工	ステップ1	176	～	181
5.	神崎IC・PA	路面標示工	ステップ2	182	～	187
6.	神崎IC・PA	路面標示工	ステップ3	188	～	193
7.	神崎IC・PA	施工ステップ図		194	～	197
8.	神崎IC・PA	昼夜施工工程表（参考）				198





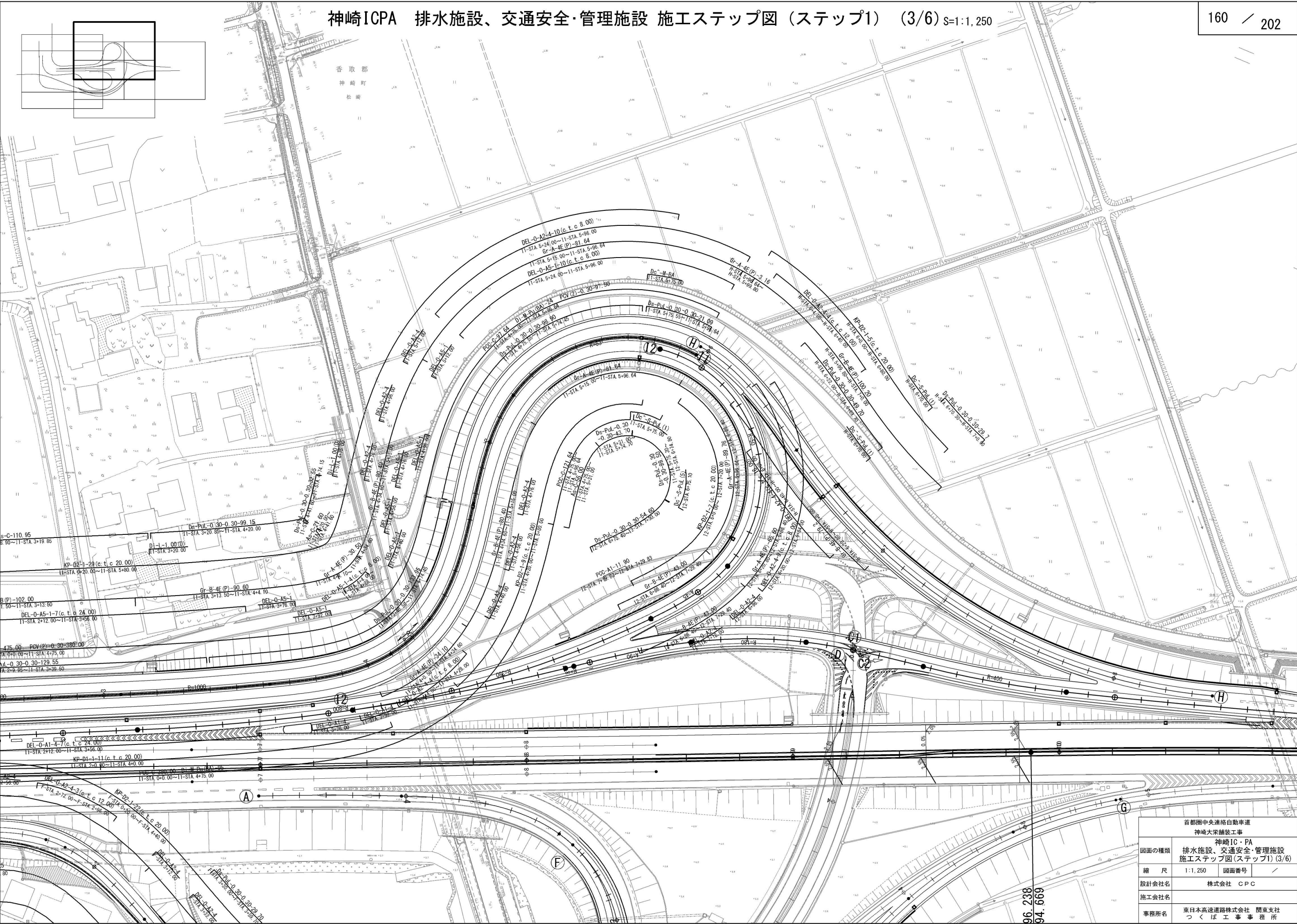
首都圏中央連絡自動車道 神崎大栄舗装工事	神崎IC・PA 排水施設、交通安全・管理施設 施工程序図(ステップ1) (1/6)
図面の種類	縮尺
縮尺	1:1,250
設計会社名	株式会社 CPC
施工会社名	東日本高速道路株式会社 関東支社 つくば工務事務所
事務所名	

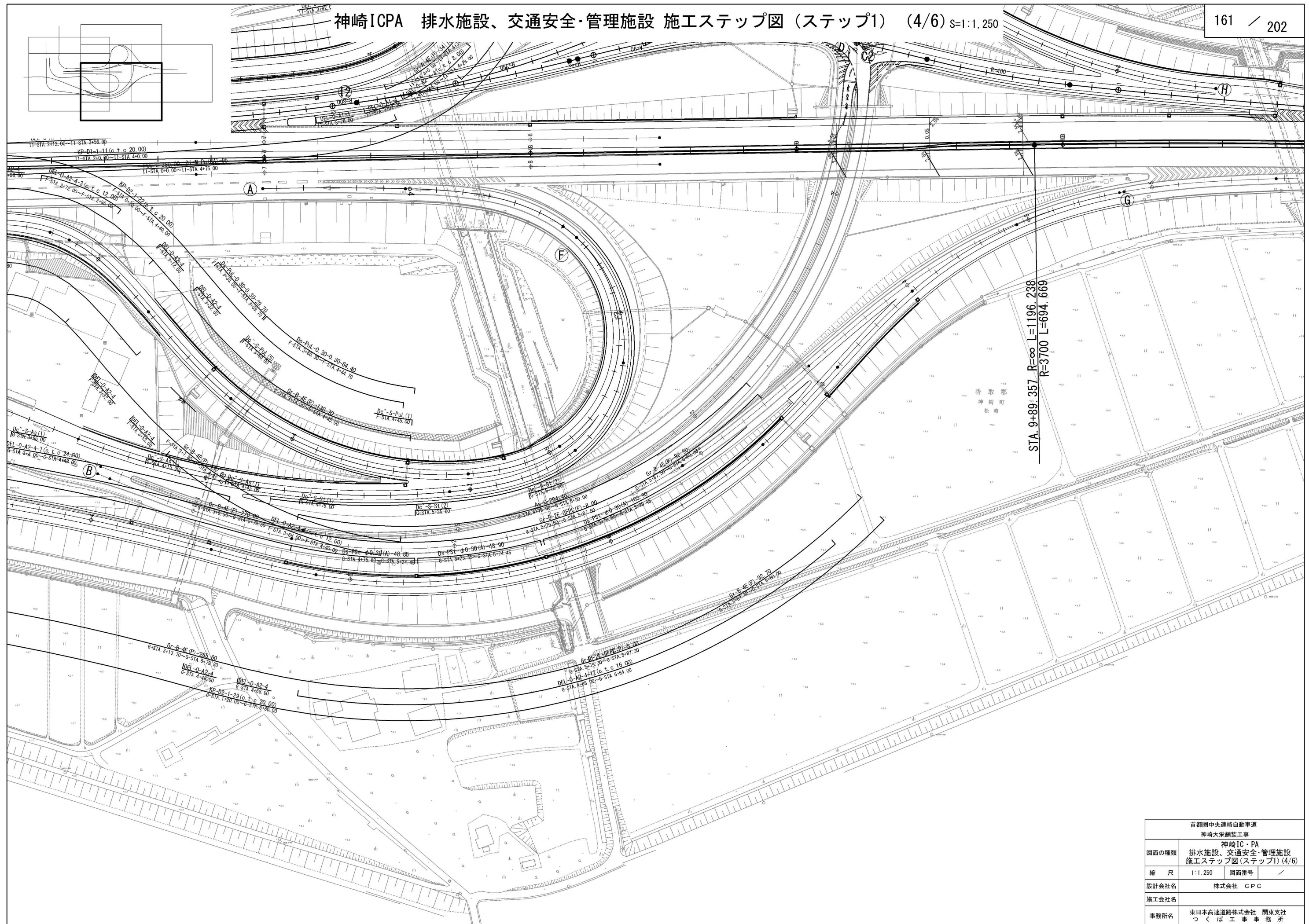




首都圏中央連絡自動車道 神崎大栄舗装工事	
神崎IC・PA 排水施設、交通安全・管理施設 施工程序図 (ステップ1) (2/6)	
図面の種類	縮尺 1:1,250 図面番号 /
設計会社名	株式会社 CPC
施工会社名	
事務所名	東日本高速道路株式会社 関東支社 つくば工務事務所

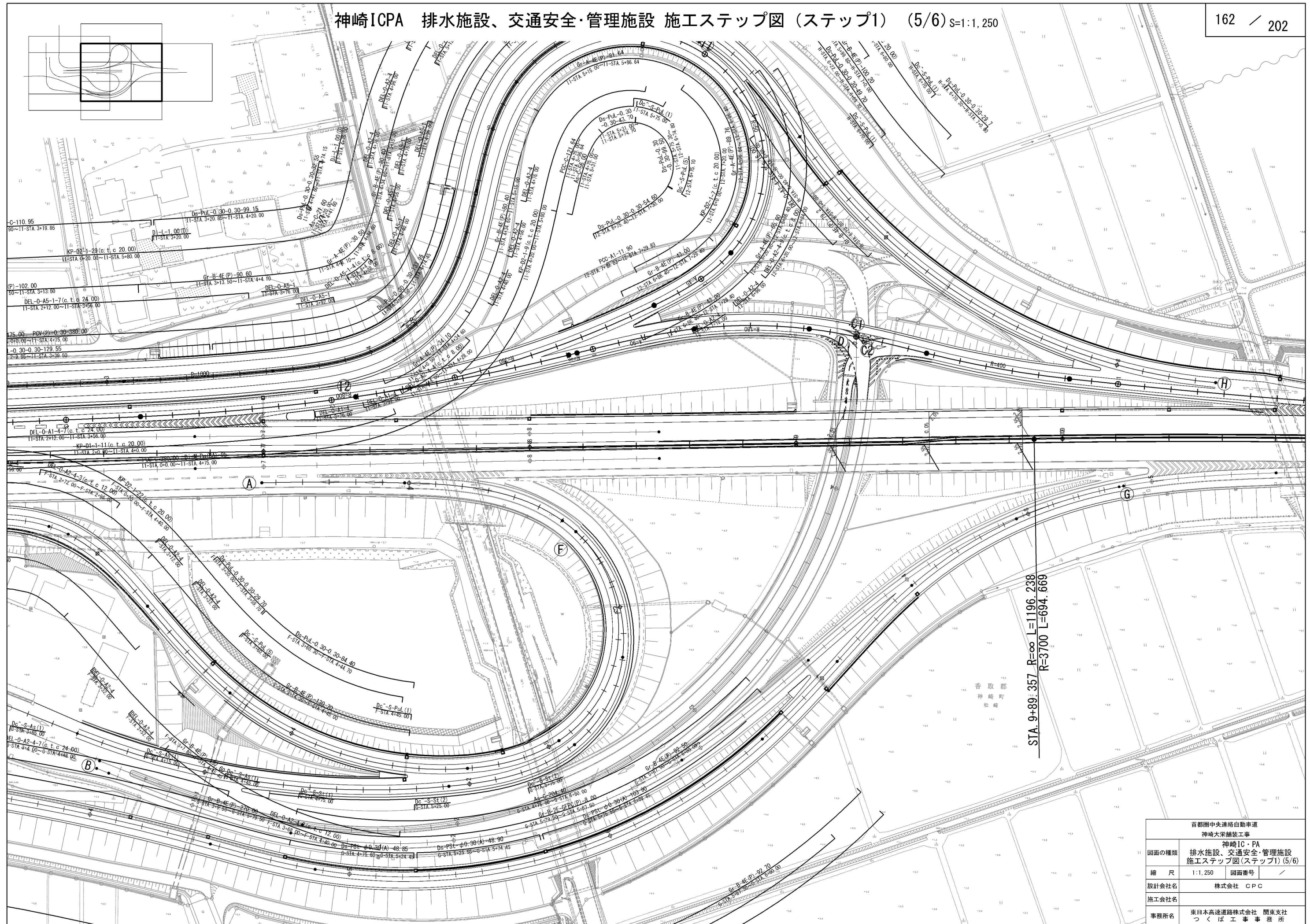




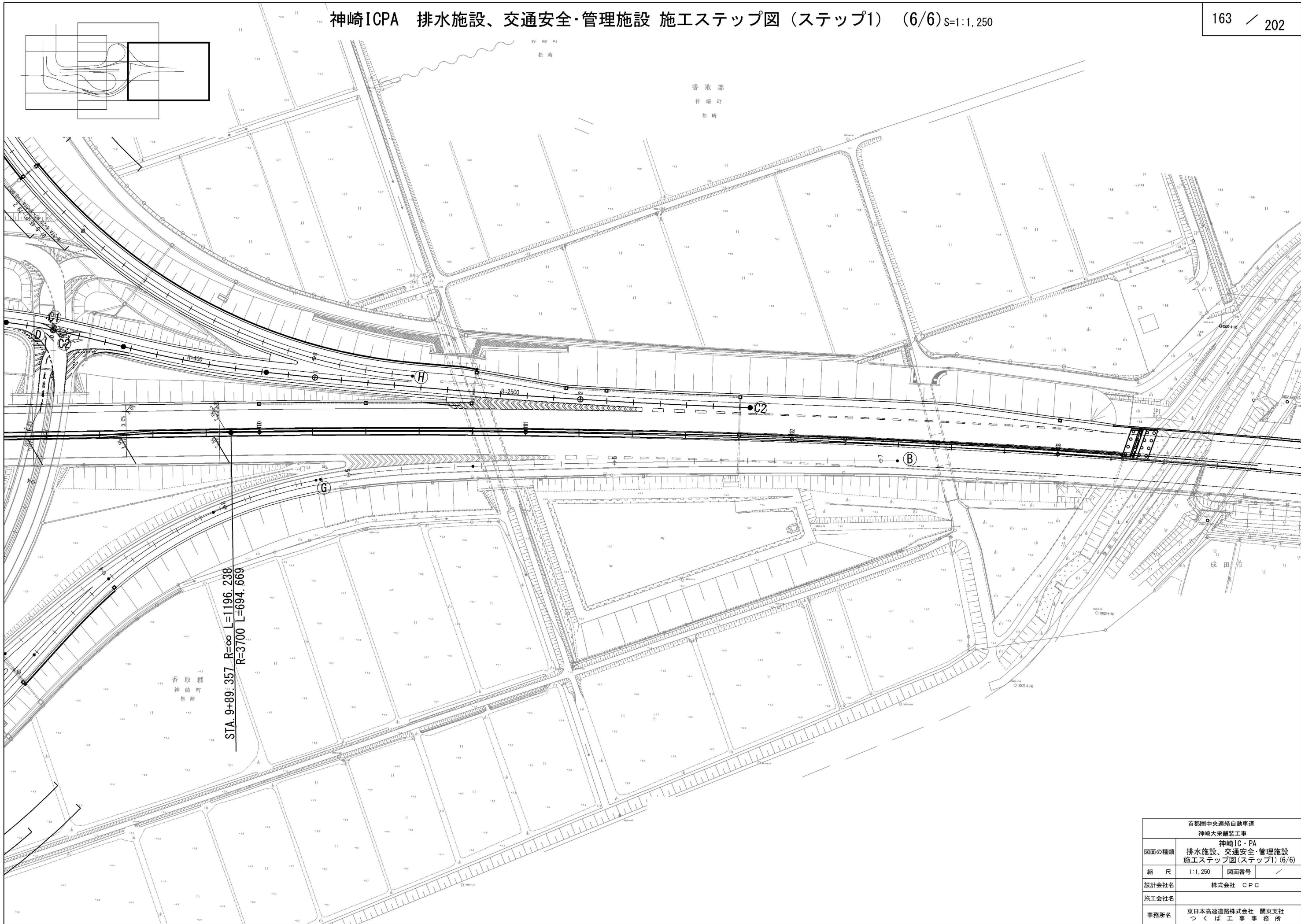


首都圏中央連絡自動車道 神崎大栄舗装工事			
図面の種類	神崎IC・PA 排水施設、交通安全・管理施設 施工程序図(ステップ1)(4/6)		
縮尺	1:1,250	図面番号	/
設計会社名	株式会社 CPC		
施工会社名			
事務所名	東日本高速道路株式会社 関東支社 つくば工務事務所		

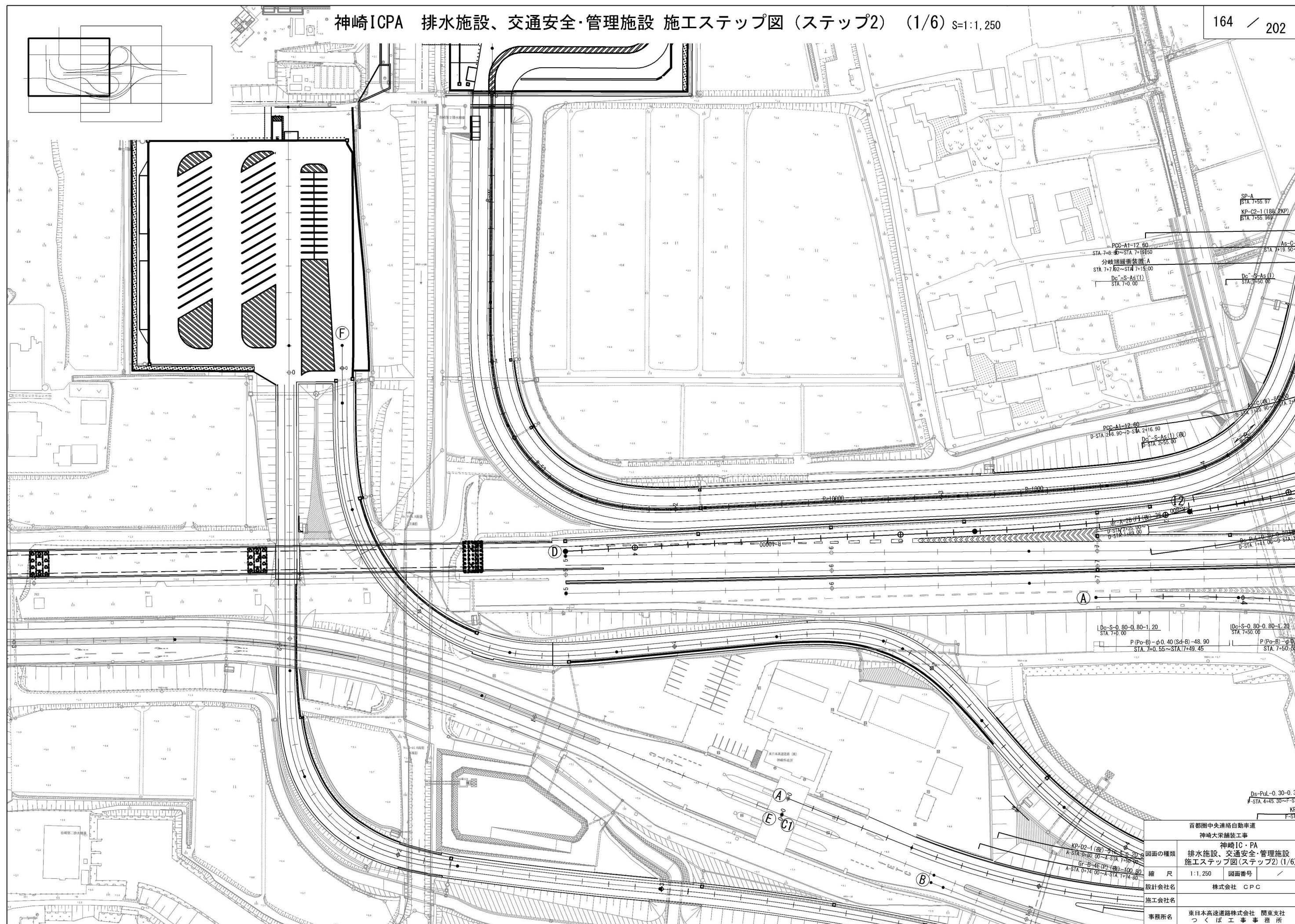


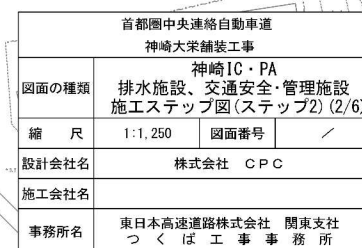


首都圏中央連絡自動車道 神崎大栄舗装工事			
神崎IC・PA 排水施設、交通安全・管理施設 施エステップ図(ステップ1) (5/6)			
図面の種類	縮 尺	1:1,250	図面番号 /
設計会社名	株式会社 CPC		
施工会社名			
事務所名	東日本高速道路株式会社 関東支社 つくば工事事務所		

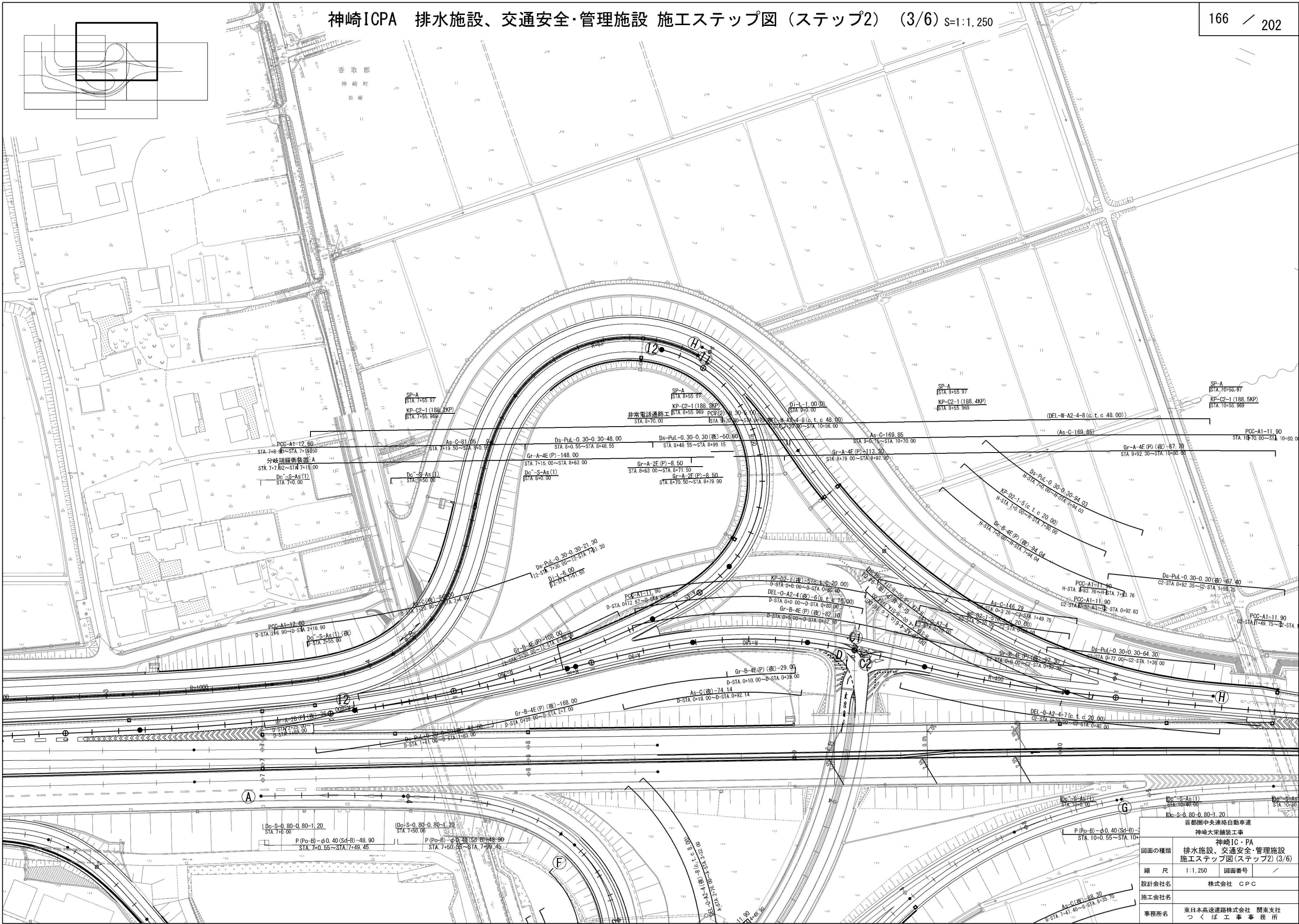




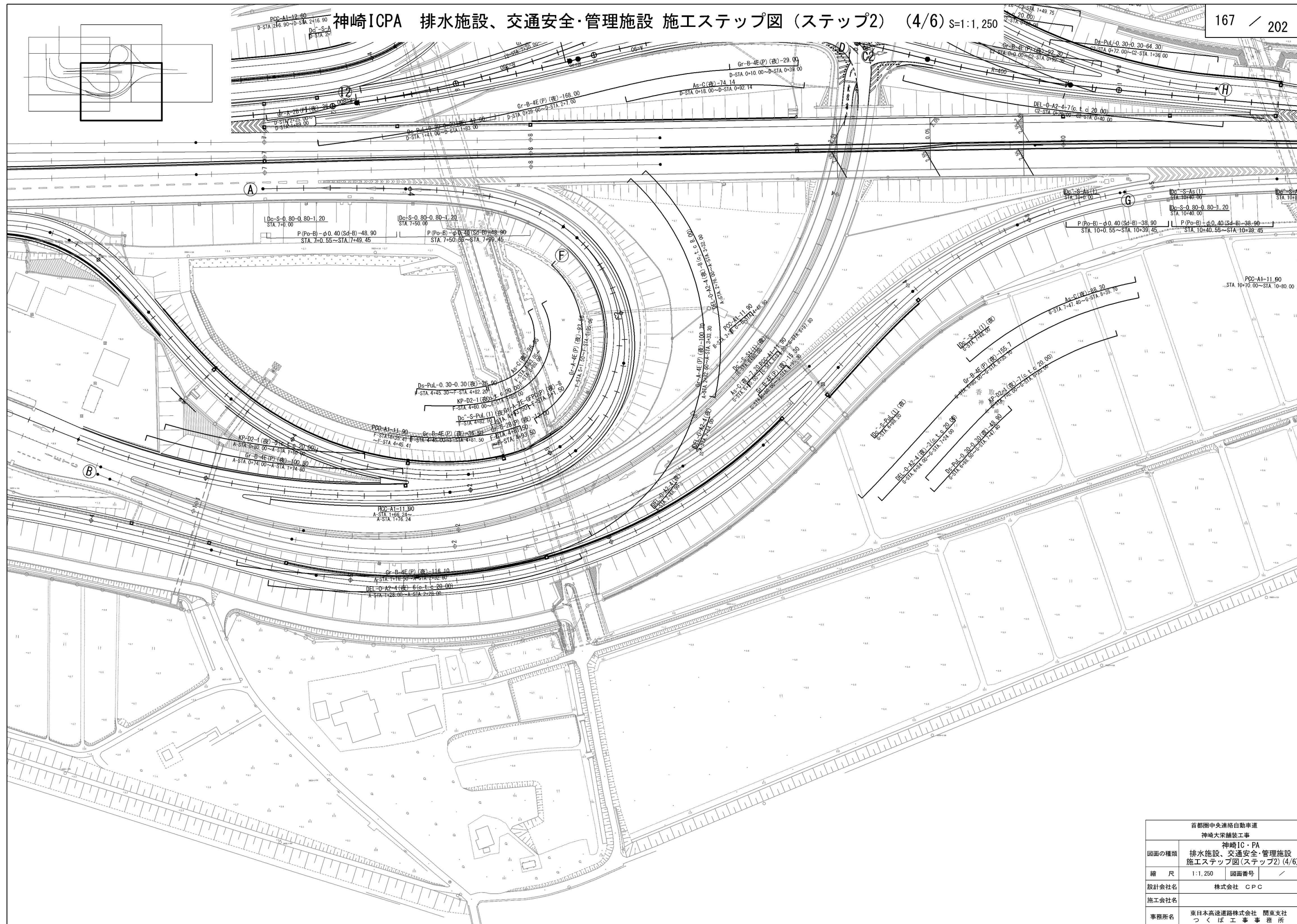






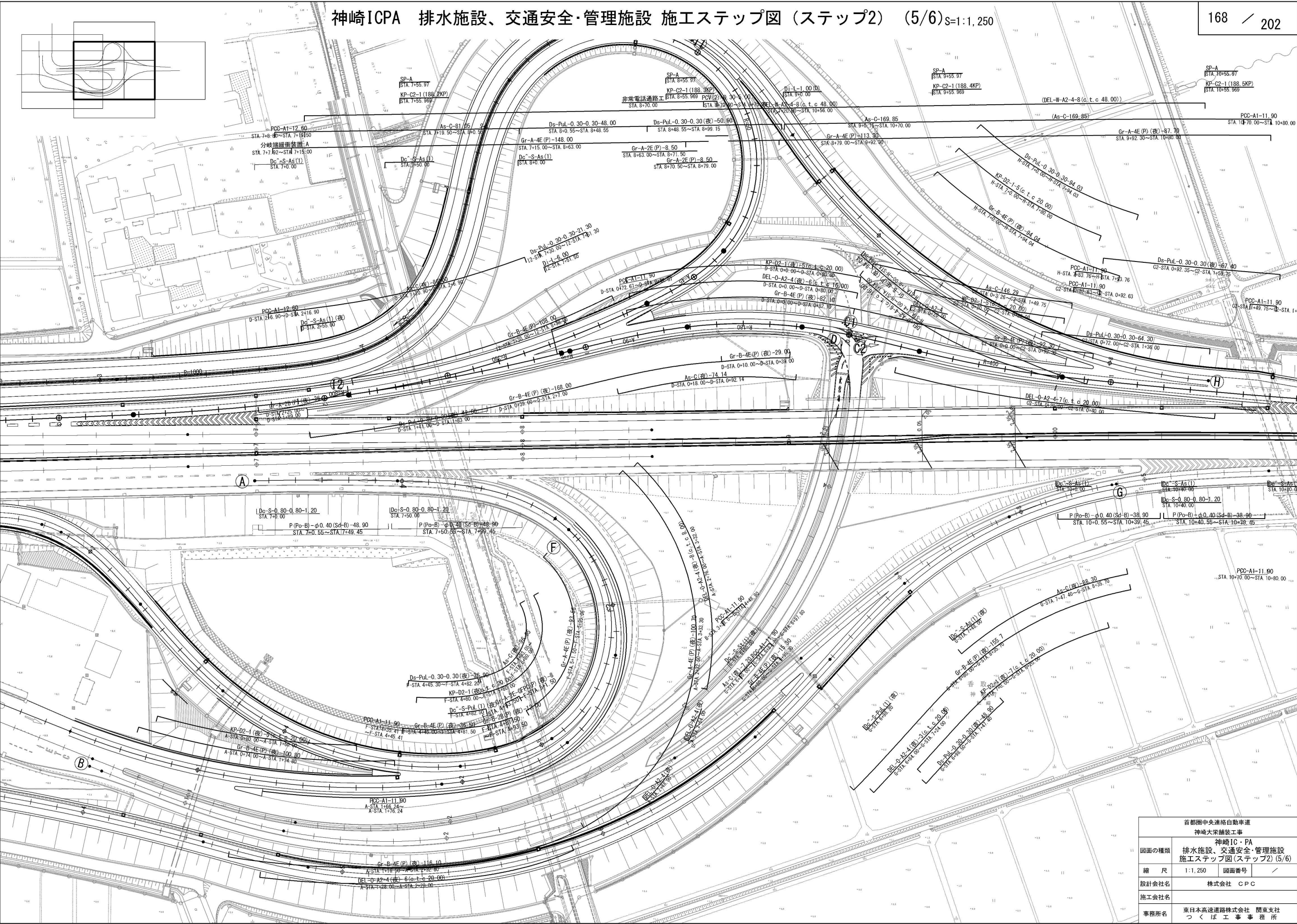


神崎IC・PA 排水施設、交通安全・管理施設 施工ステップ図 (ステップ2) (3/6)	
縮尺	1:1,250
設計会社名	株式会社 CPC
施工会社名	東日本高速道路株式会社 関東支社
事務所名	つくば工務事務所

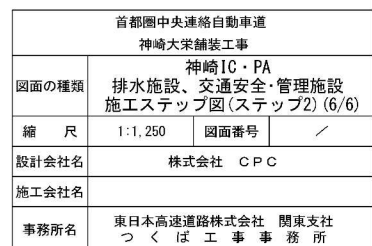


首都圏中央連絡自動車道 神崎大栄舗装工事	
図面の種類	神崎IC・PA 排水施設、交通安全・管理施設 施工ステップ図(ステップ2) 4/6
縮 尺	1:1.250 図面番号 /
設計会社名	株式会社 CPC
施工会社名	
事務所名	東日本高速道路株式会社 関東支社 つくば工事事務所

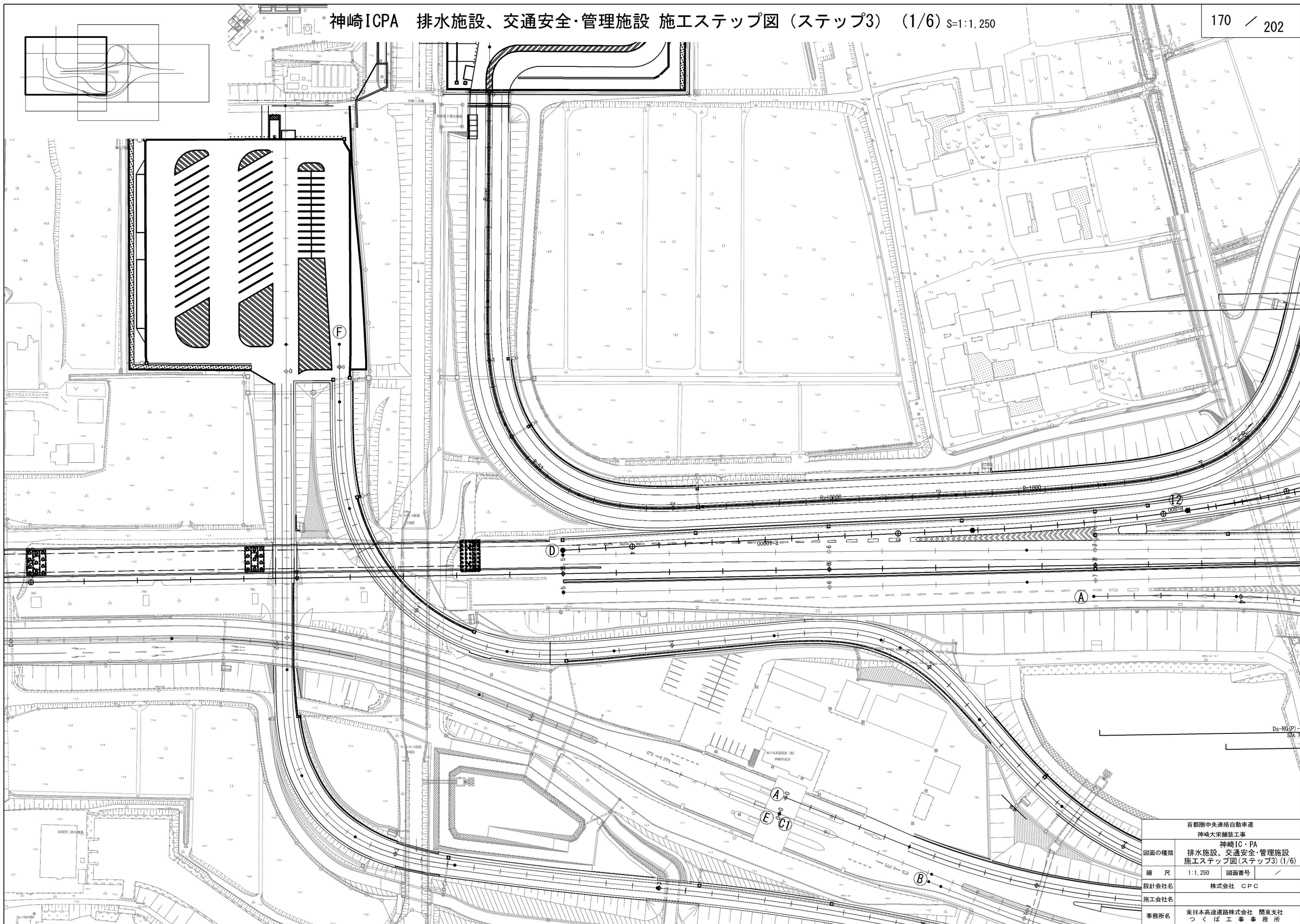




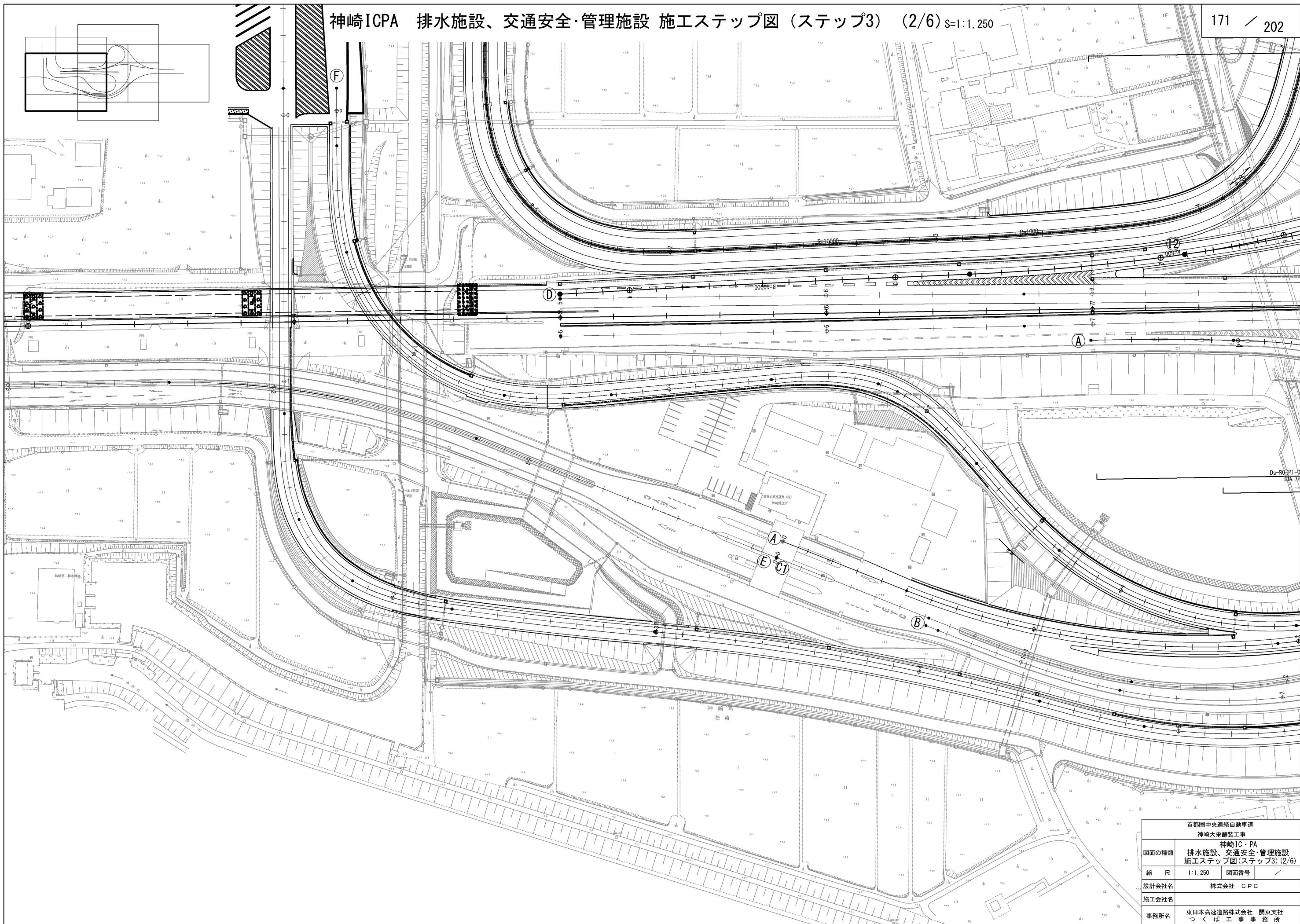
首都圏中央連絡自動車道 神崎大栄舗装工事			
神崎IC・PA			
図面の種類	排水施設、交通安全・管理施設 施工程序図 (ステップ2) (5/6)		
縮尺	1:1,250	図面番号	/
設計会社名	株式会社 CPC		
施工会社名			
事務所名	東日本高速道路株式会社 関東支社 つくば工務事務所		





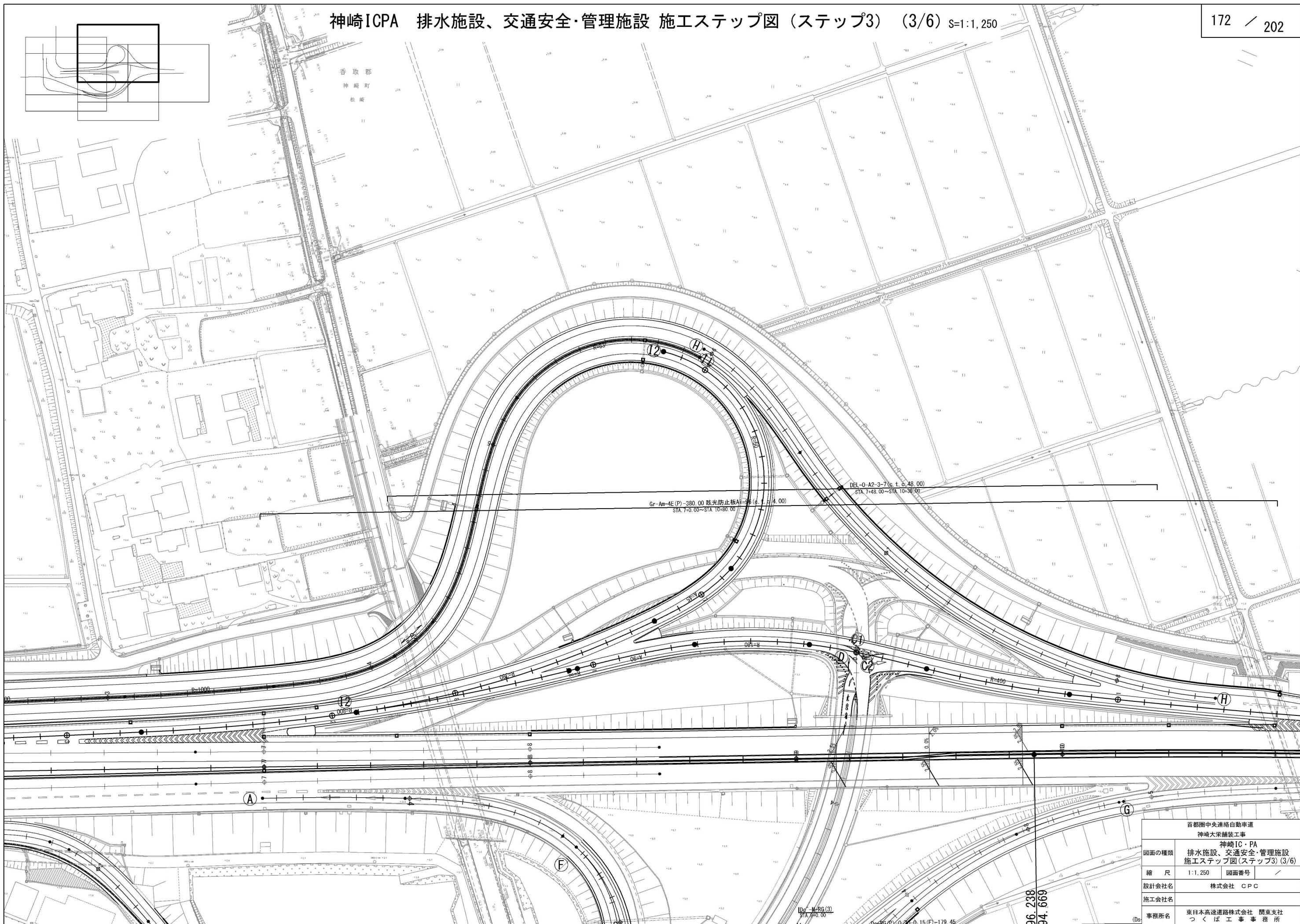


首都圏中央連絡自動車道 神崎大栄舗装工事			
図面の種類	神崎IC・PA 排水施設、交通安全・管理施設 施工程序図（ステップ3）（1/6）		
縮 尺	1:1,250	図面番号	/
設計会社名	株式会社 CPC		
施工会社名			
事務所名	東日本高速道路株式会社 関東支社 つくば工務事務所		

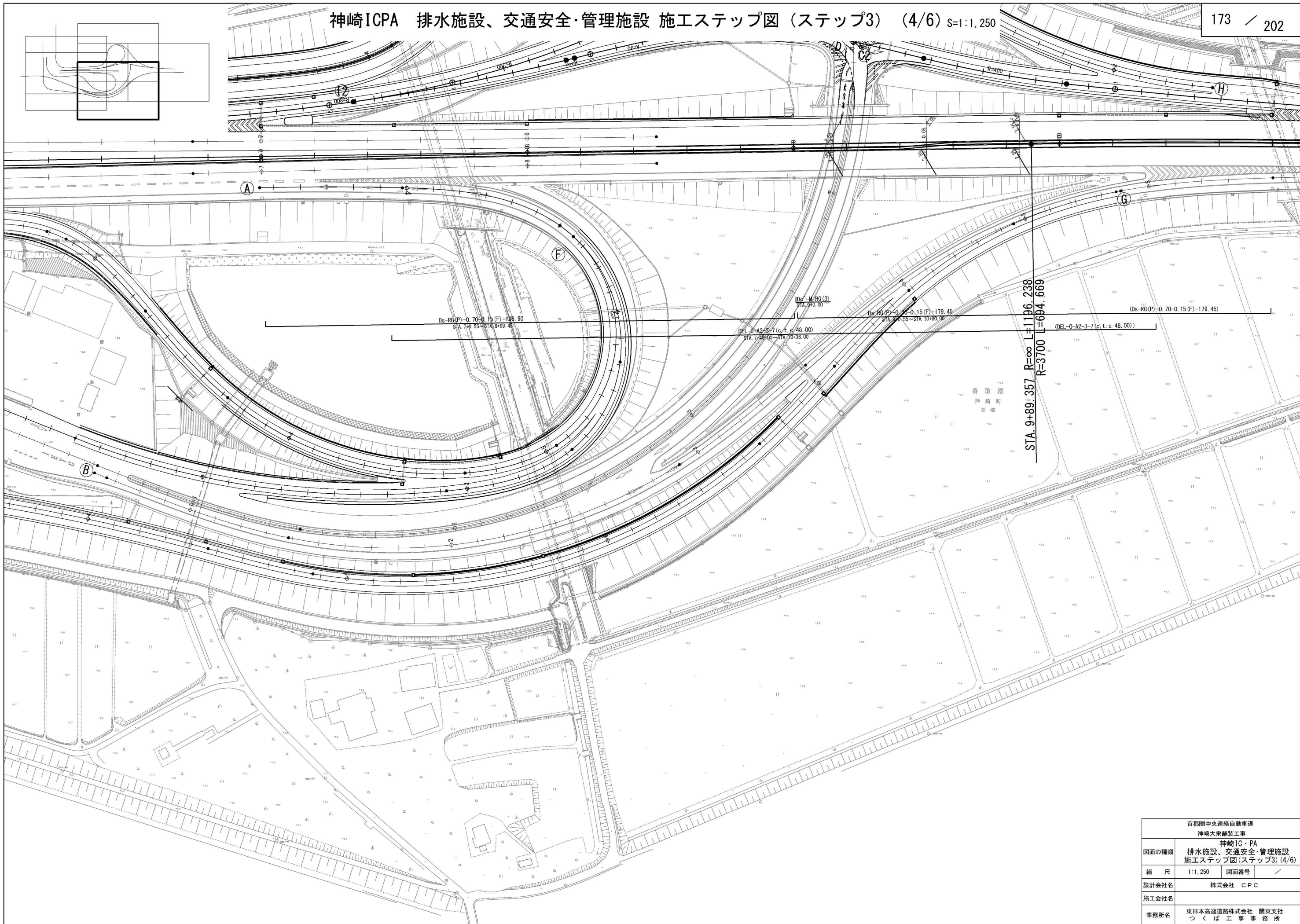


首都圏中央連絡自動車道 神崎大栄舗装工事			
神崎IC・PA			
図面の種類	排水施設、交通安全・管理施設 施工ステップ図(ステップ3) (2/6)		
縮 尺	1:1,250	図面番号	/
設計会社名	株式会社 CPC		
施工会社名			
事務所名	東日本高速道路株式会社 関東支社 つくば工務事務所		





首都圏中央連絡自動車道 神崎大栄舗装工事			
神崎IC・PA			
図面の種類	排水施設、交通安全・管理施設 施工程序図（ステップ3）（3/6）		
縮尺	1:1,250	図面番号	/
設計会社名	株式会社 CPC		
施工会社名			
事務所名	東日本高速道路株式会社 関東支社 つくば工務事務所		



首都圏中央連絡自動車道 神崎大栄舗装工事			
図面の種類	神崎IC・PA 排水施設、交通安全・管理施設 施工程序図（ステップ3）（4/6）		
縮 尺	1:1,250	図面番号	/
設計会社名	株式会社 CPC		
施工会社名			
事務所名	東日本高速道路株式会社 関東支社 つくば工務事務所		



